

# Übersichtsschaltplan

**Kunde / Auftraggeber:** Staatliches Hochbauamt

**Projekt:** WiBuKa -GBM- Neubau HMUsKorps Ulm

**Projekt-Nr.:**

**Bezeichnung:** U1.012 NSHV Raum

**Standort:** NSHV UG

**Plan-Nr.:**

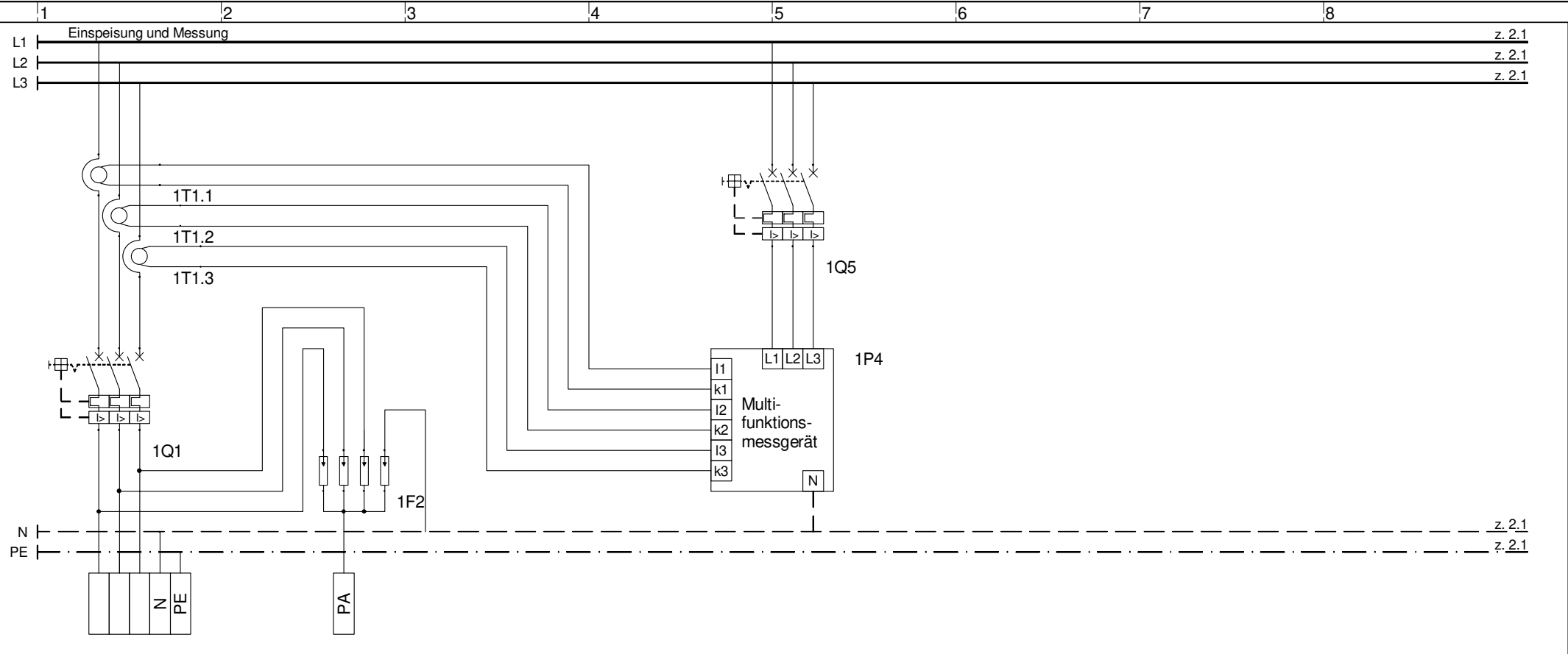
**CAD-Nr.:**

**Wichtiger Hinweis:**

Dieser Übersichtsplan stellt lediglich eine funktionelle Beschreibung der Verteileranlage dar.

Die ausführende Firma verpflichtet sich detaillierte Werkpläne für die Ausführung zur Prüfung einzureichen.

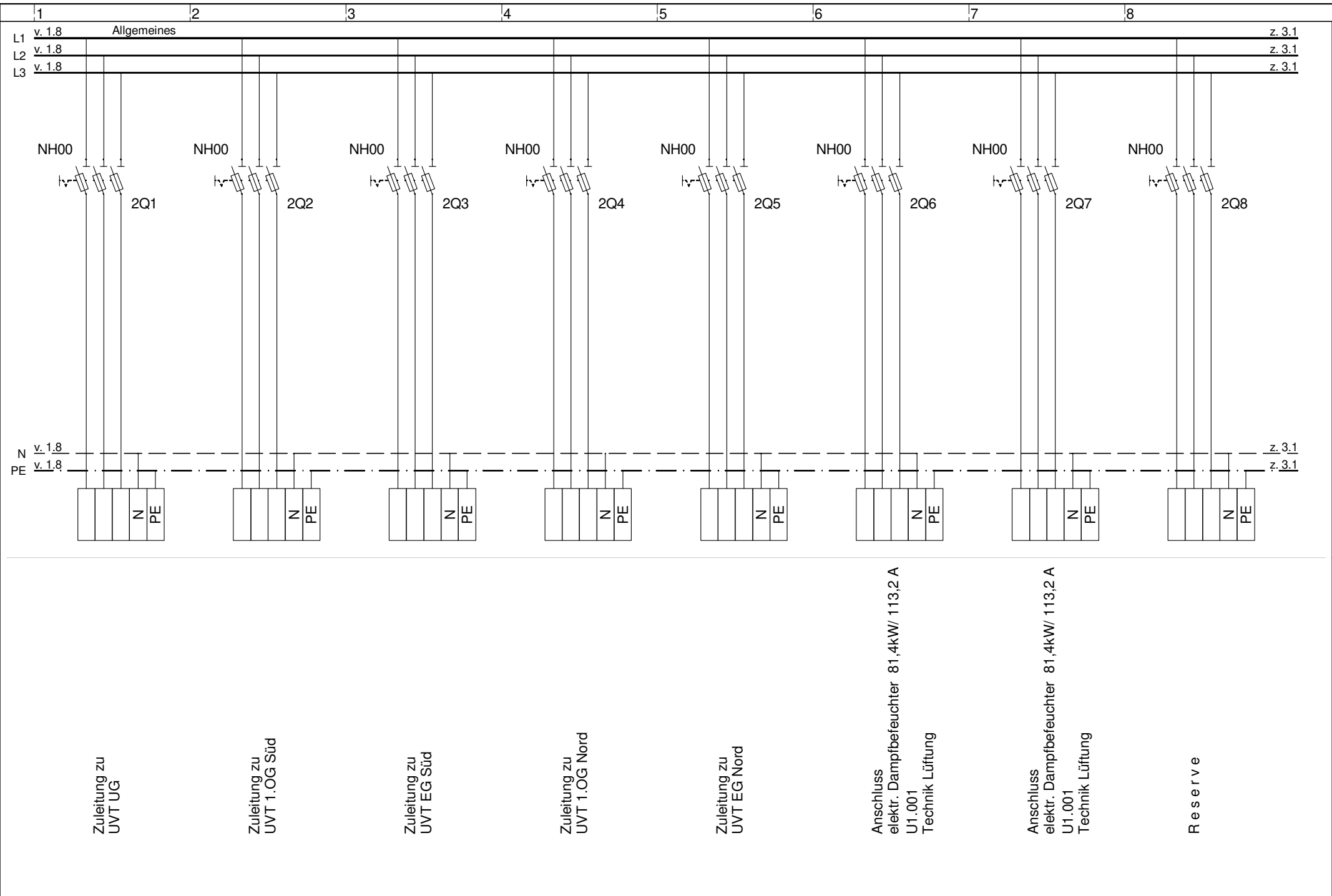
Diese CAD-Zeichnung darf ohne unsere Genehmigung weder veröffentlicht, noch dritten Personen oder Konkurrenten zugänglich gemacht werden.  
Auch bei unversicherten Zuwiderhandlungen haftet uns der Empfänger.



Zielbezeichnung

<b>Projekt:</b> WiBuKa -GBM- Neubau HMUsKorps Ulm		<b>Bezeichnung:</b> U1.012 NSHV Raum	
<b>Kunde / Auftraggeber:</b> Staatliches Hochbauamt		<b>Standort:</b> NSHV UG	
<b>CAD-Nr.:</b> 3496-SL-0701	<b>Plan.-Nr.:</b> EN5V G700 700001	<b>Projekt-Nr.:</b> 3496	Bl. 1 von 4 Bl.

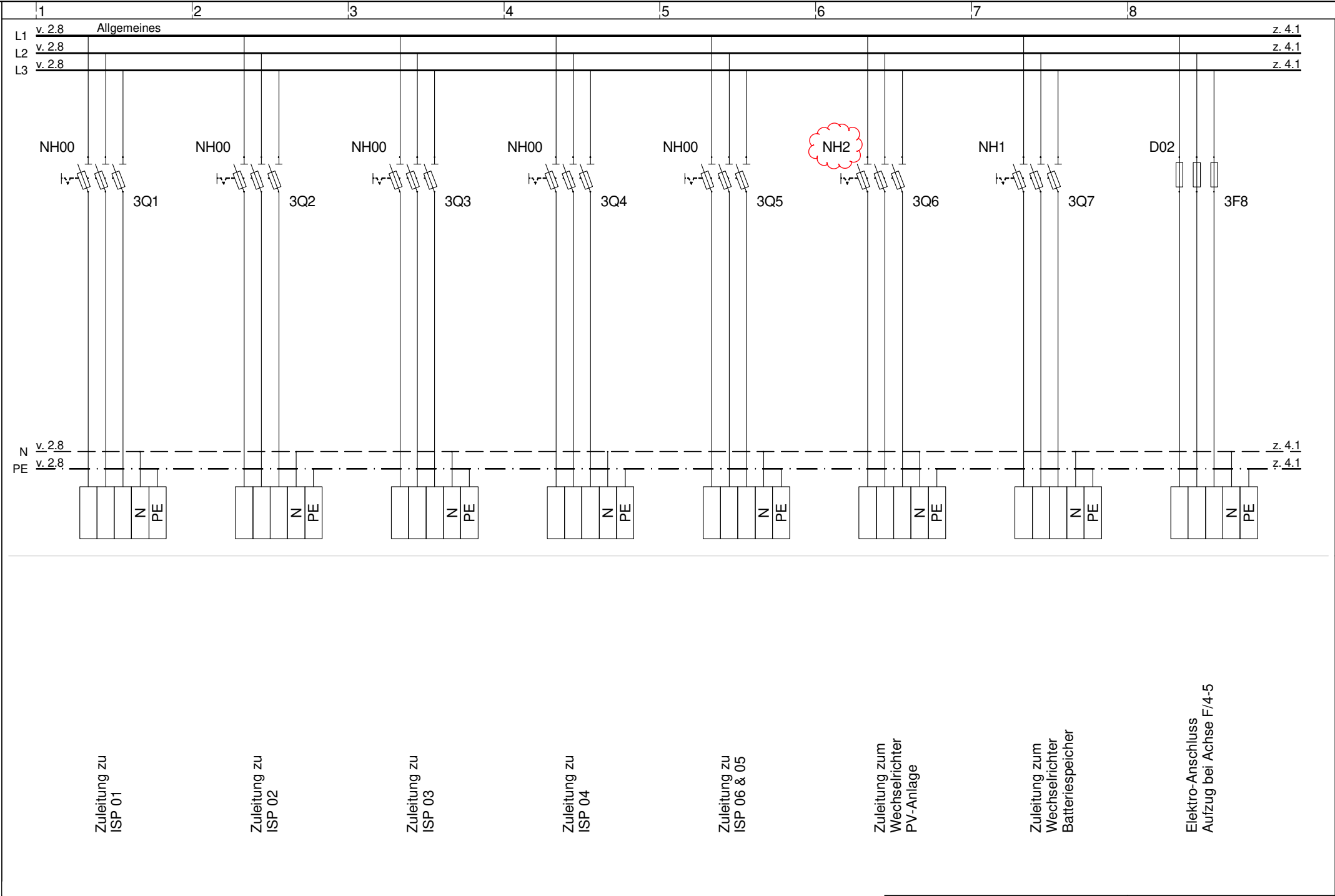
Diese CAD-Zeichnung darf ohne unsere Genehmigung weder veröffentlicht, noch dritten Personen oder Konkurrenten zugänglich gemacht werden.  
Auch bei unversicherten Zuwiderhandlungen haftet uns der Empfänger.



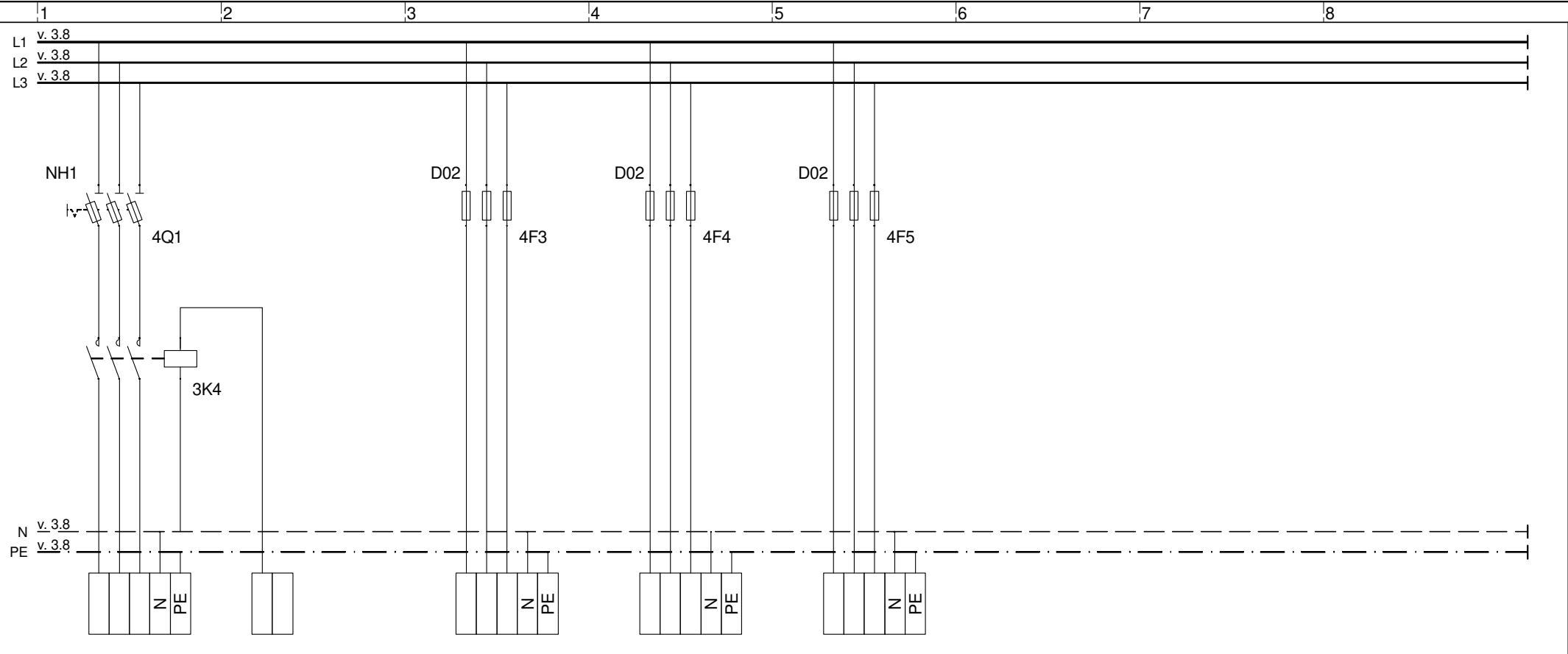
VERTEILUNG

Zielbezeichnung

Diese CAD-Zeichnung darf ohne unsere Genehmigung weder veröffentlicht, noch dritten Personen oder Konkurrenten zugänglich gemacht werden.  
Auch bei unvershuldeten Zuwiderhandlungen haftet uns der Empfänger.



Diese CAD-Zeichnung darf ohne unsere Genehmigung weder veröffentlicht, noch dritten Personen oder Konkurrenten zugänglich gemacht werden.  
Auch bei unversicherten Zuwiderhandlungen haftet uns der Empfänger.



Anschluss  
Kälte-Erzeuger 80-90 kW  
U1.008  
Technik Kälte

Ansteuerung Schütz durch MSR

Reserve

Reserve

Reserve

VERTEILUNG

Zielbezeichnung